

Wohnungsangebot und Ausstattung

Die Wohnungen werden mit weiß gestrichenen Raufasertapeten an den Wänden und weiß gestrichenen Decken übergeben. Türen und Türzargen sind ebenfalls in Weiß gehalten. Die Fenster sind mehrfach verglast und mit elektrischen Rollläden ausgestattet. Der Fußboden wird mit einem Design-Parkett in Holzoptik übergeben und verfügt über eine Fußbodenheizung. Die Bäder sind mit weißen Wandfliesen und grauen Bodenfliesen ausgestattet. Das Gebäude verfügt über eine Aufzugsanlage.

Durch die konzeptionelle Ausrichtung als Gruppenwohnungen werden die Gemeinschaftsflächen auf die Anzahl der Wohnungen umgelegt.

1. Obergeschoss:

	Größe	Kaltmiete	Nebenkosten	Fahrradbox	Hausnotruf	Betreuung	Gesamt
Bew. 1	46,32 m ²	509,55 €	138,97 €	5,00 €	50,00 €	55,00 €	758,52 €
Bew. 2/3	75,30 m ²	828,33 €	225,91 €	5,00 €	50,00 €	110,00 €	1.219,24 €
Bew. 4	48,54 m ²	533,97 €	145,63 €	5,00 €	50,00 €	55,00 €	789,60 €
Bew. 5	48,85 m ²	537,38 €	146,56 €	5,00 €	50,00 €	55,00 €	793,94 €
Bew. 6	45,14 m ²	496,57 €	135,43 €	5,00 €	50,00 €	55,00 €	742,00 €
Bew. 7	45,94 m ²	505,37 €	137,83 €	5,00 €	50,00 €	55,00 €	753,20 €
Bew. 8	56,74 m ²	624,17 €	170,23 €	5,00 €	50,00 €	55,00 €	904,40 €
Bew. 9	47,10 m ²	518,13 €	141,31 €	5,00 €	50,00 €	55,00 €	769,44 €

2. Obergeschoss:

	Größe	Kaltmiete	Nebenkosten	Fahrradbox	Hausnotruf	Betreuung	Gesamt
Bew. 1	45,79 m ²	503,69 €	137,37 €	5,00 €	50,00 €	55,00 €	751,06 €
Bew. 2/3	62,66 m ²	689,26 €	187,98 €	5,00 €	50,00 €	110,00 €	1.042,24 €
Bew. 4	50,48 m ²	555,28 €	151,44 €	5,00 €	50,00 €	55,00 €	816,72 €
Bew. 5	46,66 m ²	513,26 €	139,98 €	5,00 €	50,00 €	55,00 €	763,24 €
Bew. 6	47,45 m ²	521,07 €	142,35 €	5,00 €	50,00 €	55,00 €	774,30 €
Bew. 7	47,37 m ²	521,62 €	142,11 €	5,00 €	50,00 €	55,00 €	773,18 €
Bew. 8	48,42 m ²	532,62 €	145,26 €	5,00 €	50,00 €	55,00 €	787,88 €



Gruppenwohnungen Am alten Wochenmarkt Dormagen

Die Nettokaltmiete beläuft sich auf 11 €/m². Hinzu rechnen sich die Heiz- und Betriebskostenvorauszahlungen in Höhe von 3 €/m² sowie eine verschließbare Fahrradbox für 5 € im Monat. Zusätzlich wird für jede Wohnung ein Hausnotruf in Höhe von ca. 50 € im Monat sowie eine Betreuungspauschale in Höhe von 55 € pro Person berechnet. Zum Einzug werden 3 Kaltmieten als Kautionszahlung fällig. Die im Exposé angegebenen Maße und Preise sind nicht verbindlich und können sich verändern.

Für die Angaben wird keine Gewähr übernommen.

Exposé

Gruppenwohnungen am alten Wochenmarkt

Die **Diakonie Neuss-Süd** ist mit Einrichtungen der stationären, teilstationären und ambulanten Pflege Spezialistin für das komplette Spektrum der Altenhilfe. Sie bietet im Raum Neuss, Kaarst und Dormagen vielseitige Angebote für Senior*innen mit und ohne Demenz.

Gemeinsam mit der Baugenossenschaft wurde ein Konzept entwickelt, das sowohl baulich als auch konzeptionell auf die Bedürfnisse älterer Menschen abgestimmt ist. So entstand im Rahmen des Projekts im **Erdgeschoss der Helbüchelstraße 12 in Dormagen die Tagespflege "Am alten Wochenmarkt"** mit 21 Plätzen für Seniorinnen und Senioren. Hier werden Menschen betreut, die Unterstützung in ihrem Alltag brauchen oder den Tag einfach in Gemeinschaft verbringen möchten. Ab morgens besuchen sie die Einrichtung und kehren am Abend zurück ins eigene Zuhause. **Ältere Menschen mit und ohne Demenz** können dort in freundlicher Umgebung gut betreut und begleitet den Tag verbringen. Durch ein **buntes, anregendes Tagesprogramm** und einen strukturierten Tagesablauf profitieren Senior*innen und deren Angehörige gleichermaßen.

Im **ersten und zweiten Obergeschoss** sind insgesamt fünfzehn moderne Apartments in unterschiedlicher Größe entstanden. Als Gruppenwohnungen verfügen sie über einen gemeinsamen Aufzug und einen Haupteingang mit Flur, von dem die einzelnen Wohnungen abgehen. Es handelt sich um unterschiedlich große Zwei-Zimmer-Wohnungen mit Bad und genügend Raum für eine kleine Küche sowie zwei Drei-Zimmer-Wohnungen für Paare.

Auf jeder Etage gibt es einen Gemeinschaftsraum und eine Küche für gemeinsame Aktivitäten. Zweimal wöchentlich werden gemeinsame Freizeitaktivitäten angeboten.

Haben wir Ihr Interesse geweckt und Sie möchten noch weitere Informationen von uns erhalten?

Kontaktieren Sie uns gerne und besprechen alles weitere mit

Frau Yasemin Ghiassi

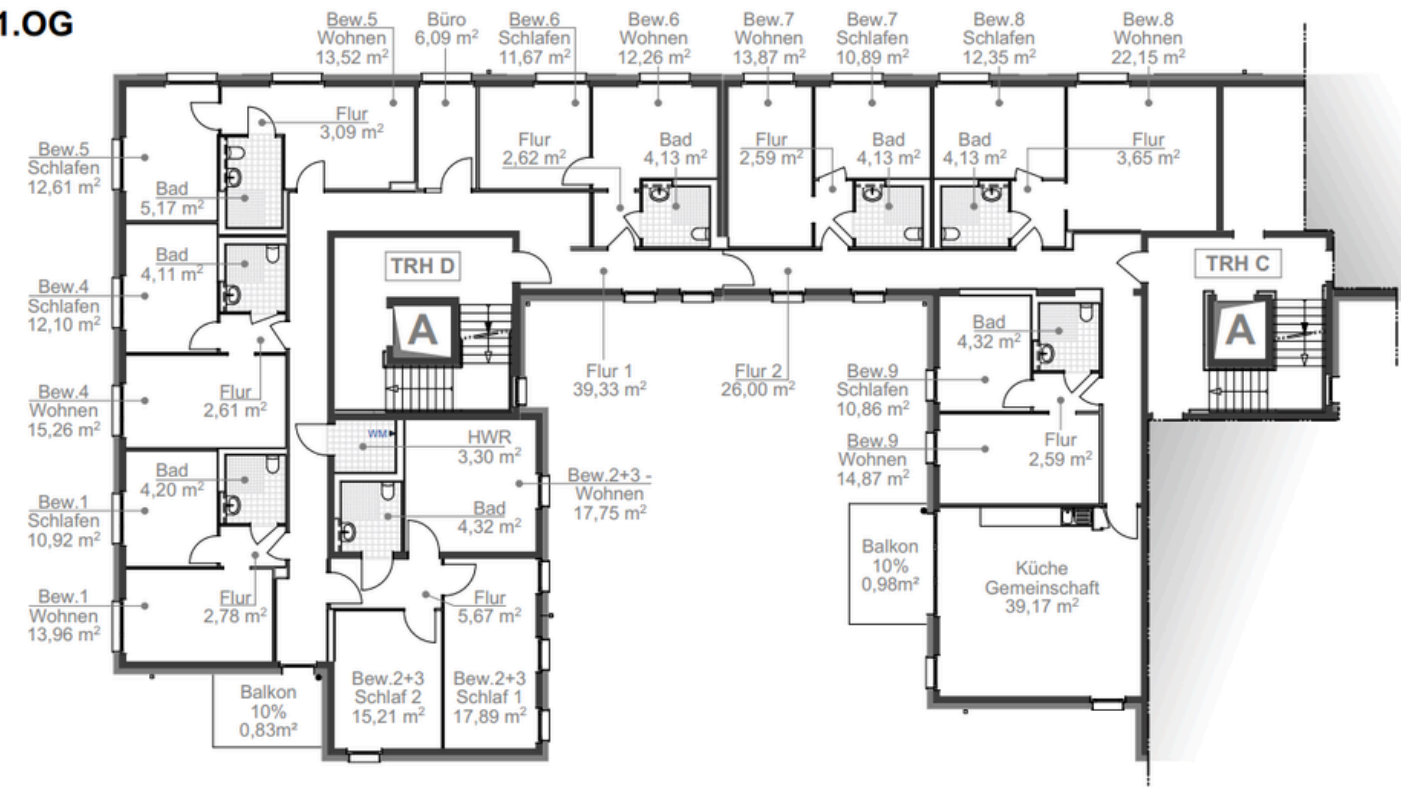
Tel. 02131 945 171

E-Mail: ghiassi@dw-neuss-sued.de



Grundrisse

1.OG



2.OG

